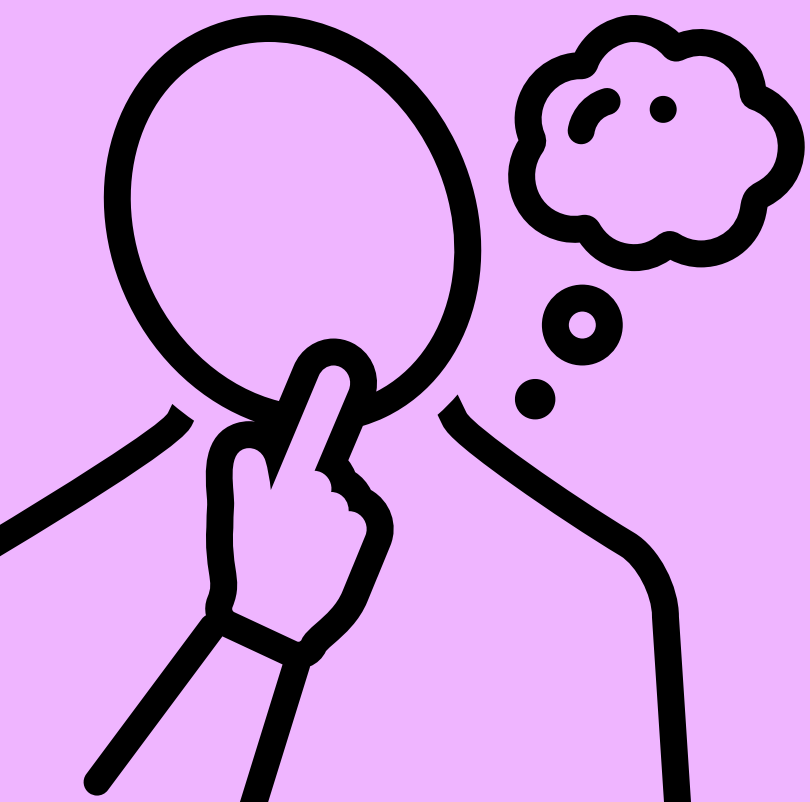


Drogi Pracodawco!

Czy wiesz, czym jest giełkot?

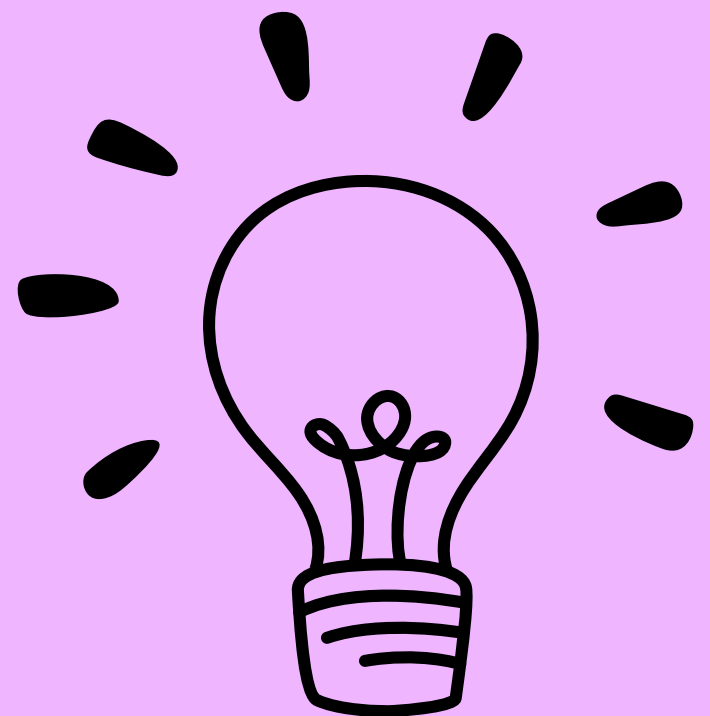


Giełkot to..

To zaburzenie komunikacji powodujące, że mowa osoby wypowiadającej się jest zazwyczaj odbierana jako zbyt szybka, nieregularna lub jedno i drugie. Towarzyszy temu jedna lub więcej następujących cech: nadmierna liczba niepłynności, nadmierny rozpad lub pomijanie sylab i/lub nienormatywne pauzy, akcent w sylabach lub rytm mowy.

Jak możesz pomóc?

- bądź cierpliwy
- nie wykluczaj z grupy
- rozmawiaj otwarcie
- poproś o powtórzenie wypowiedzi
- słuchaj, co mówi pracownik, a nie jak mówi



Zajrzyj tutaj!

- (ICA): www.icacluttering.com
- Fundacja Centrum Logopedyczne:
fcl.org.pl
- www.stutteringhelp.org
- FB: Grupa G jak gielkot

