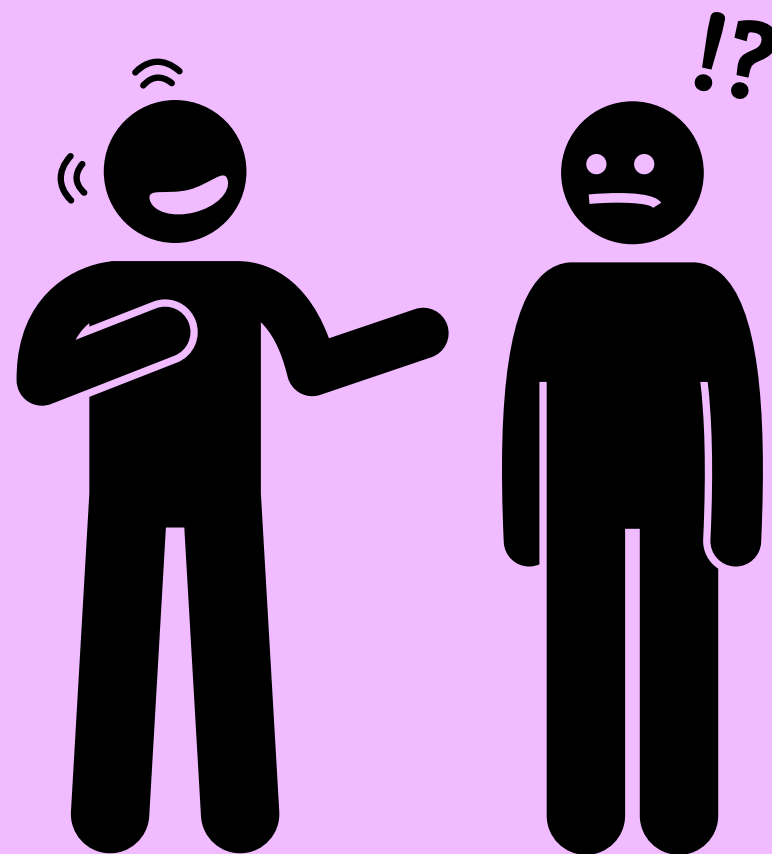
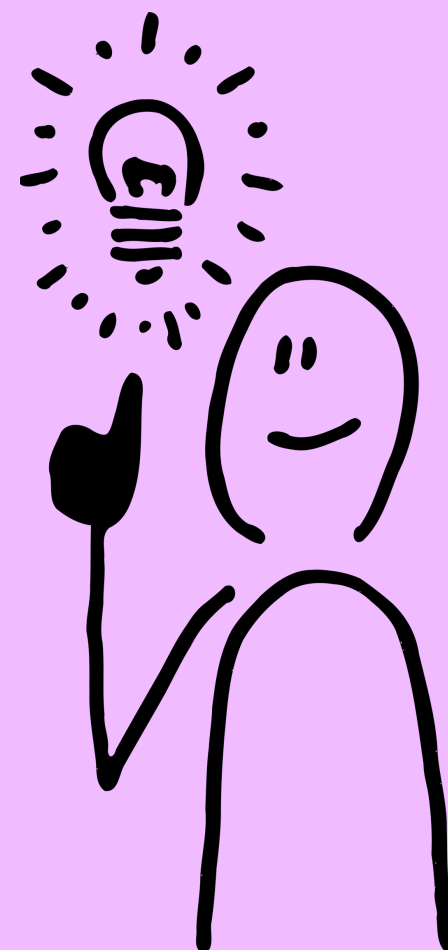


CZYM
TAK WŁAŚCIWIE
JEST GIEŁKOT?



GIEŁKOT

- To trudność w komunikowaniu się.
- Często jest mylony z jąkaniem.
- Diagnozuje go logopeda.
- Osoba z giełkotem często nie wie, że go doświadcza.
- Przejawia się nie tylko w mówieniu, ale również w pisaniu i czytaniu.



CZYM OBJAWIA SIĘ GIEŁKOT?

- Niezrozumiałą mową
- Szybkim i nieregularnym tempem mowy
- Opuszczaniem końcówek wyrazów
- Pomijaniem lub zniekształcaniem głosek bądź sylab
- Trudnościami w dokładnym zapisywaniu słów
- Nadmiernym używaniem wtrąceń „yyy...ee...”
- Gonitwą myśli



PAMIĘTAJMY!

Nikt z nas nie mówi w pełni płynnie.

Nie przerywajmy swojemu rozmówcy,
bądźmy cierpliwi i wyrozumiali.

Słuchajmy tego co, a nie w jaki
sposób, mówi nasz towarzysz.

